

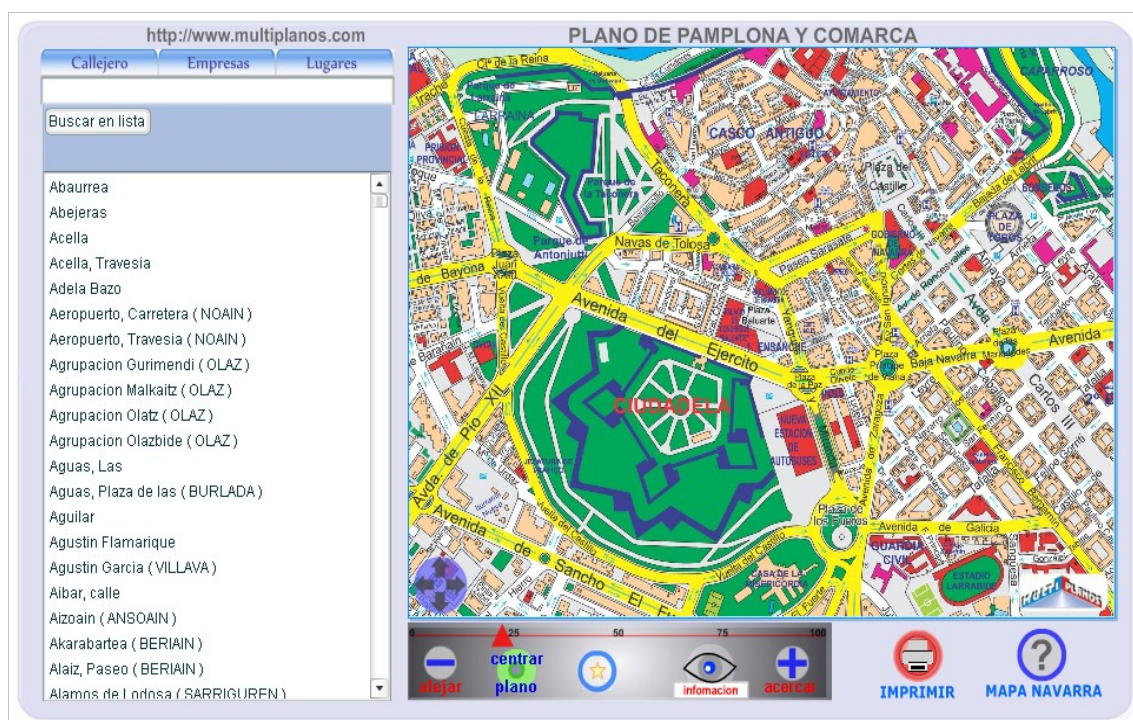


Manual de ayuda al usuario para el

Plano callejero de Pamplona y Comarca

<http://www.multiplanos.com/>

VISION GENERAL DEL VISOR DE MULTIPLANOS



[PINCHE PARA VER EL AVISO LEGAL](#)

¿Como se accede a este visor de mapas?

Mediante navegación web a la dirección:

<http://www.multiplanos.com/plano-pamplona>

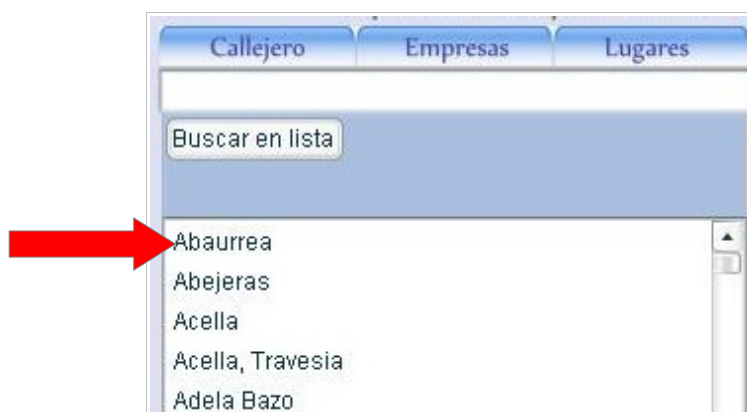
¿Qué puede hacer con el visor de planos y mapas de Multiplanos?

- 1- Visualización del plano o mapa de Pamplona
La navegación del mapa es sencilla con el ratón. Puede moverse haciendo clicks sobre el mapa o bien con el cursor.



→ 2- Localización de calles:

Haga click sobre una de las calles de la lista, por ejemplo, calle Abaurrea, y compruebe que el mapa se focaliza sobre dicha calle en un instante.

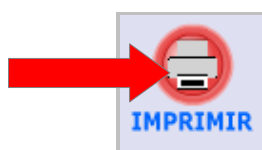


→ 3- Buscar calles indicando las iniciales o algún fragmento de la calle que conozca: Escriba el nombre de una calle en la caja de texto que está encima de la lista. A continuación pulse la tecla de retorno (intro), o bien pulse en el botón 'Buscar en lista'. La lista le mostrará los resultados más parecidos con la palabra que haya escrito.



→ 4- Imprimir una parte del mapa

Para ello solo tiene que pulsar el botón de imprimir y el resto de pasos son los mismos que sigue para imprimir cualquier documento que tenga en el ordenador, fotos etc.



→ 5- Visualizar el mapa de Navarra:

Haga click sobre el icono que tiene escrito la palabra MAPA NAVARRA.



→ 6- Hacer Zoom para acercar el mapa (para agrandar una zona pequeña):

Si hace click sobre este icono el visor se acercará al mapa, haciendo que los

edificios, calles o lugares que visualiza se hagan más grandes.



- 7- Hacer Zoom para alejar el mapa (para poder visualizar una zona mas extensa)
Si hace click sobre este icono el visor de mapas se alejará del mismo, haciendo que los elementos del mapa sean más pequeños pero abarcando una zona más extensa del plano o mapa.



- 8- Visualizar la información asociada a una empresa o lugar
Esto habilita o deshabilita la información asociada ampliada a una empresa (Publicidad asociada a dicha empresa, en futuro tendrá contenido)



- 9- Poner un enlace en su página web para poder utilizar el mapa de MULTIPLANOS para informar de su localización en su web.
¿Como lo puede hacer?
Muy sencillo, sólo necesita un enlace en su web de esta forma:
<http://www.multiplanos.com/calles/Castillo-Plaza-del.html>

Si su calle no aparece en el listado, elija la calle que más se aproxime o bien póngase en contacto con nosotros y la podremos incluir en el listado disponible para su utilización.

El listado de calles de Pamplona se encuentra en:

<http://www.multiplanos.com/calles/>

AVISO LEGAL:

La reproducción de los contenidos de esta web, mapas, planos, y resto de elementos está protegida por el autor.

El uso de este visor de planos y mapas para todo lo descrito en este manual es libre.